

TÆTTERE PÅ JOB MED MENNESKER OG MENING



SOCIAL- OG SUNDHEDSSKOLEN I SILKEBORG





Hovedadressen er Rylevej 1 i Silkeborg, men Social- og Sundhedsskolen i Silkeborg har også afdelinger i Skanderborg (Handelsskolen) og på Kastanjehøjvej i Silkeborg.



VELKOMMEN TIL SOCIAL- OG SUNDHEDSSKOLEN I SILKEBORG

Vi håber, at denne pjeces kan være inspirerende for dig at læse og kigge i.

Social- og Sundhedsskolen i Silkeborg har mange forskellige uddannelser og mange muligheder, som nemt kan tilpasses dine ønsker og behov.

Vi er en lille skole, og det gør det nemt at falde til og trives på skolen. Vi sætter en stor ære i, at vi kender vores elever godt, og at vi har lærere, som skaber en aktiv og engageret undervisning. Vi har et nært og godt samarbejde med praktikstederne, og vi er stolte af de elever, som vi uddanner.

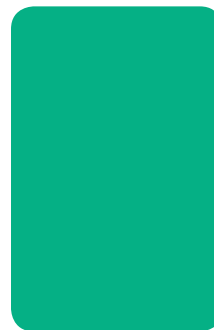
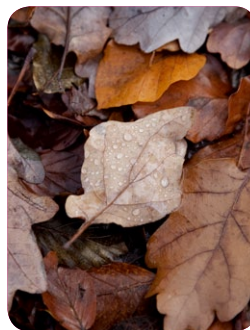
Vi ser frem til at møde dig!

Med venlig hilsen


Bente Strager
Direktør

*”Det er utroligt, hvad en skole kan gøre ved én –
jeg glæder mig som aldrig før til at skulle i skole”*

LINDA CEDERLÖV, JOSEFINE BALSLEV, CAMILLA LØGAGER NIELSEN, ANE-SOFIE MIKKELSEN
ELEVER PÅ GRUNDFORLØBET



TÆTTERE PÅ JOB MED MENNESKER OG MENING

Med en uddannelse fra Social- og Sundhedsskolen i Silkeborg opnår du meget stor sikkerhed for job med mening, fordi du arbejder med mennesker, og job hvor arbejdsglæde og selvrespekt har gode betingelser.

Selv om det er nemt at få job vælger mange at videreudanne sig. Eller at arbejde og så senere videreudanne sig. Den fleksibilitet er en stor fordel, og i forhold til de mere teoretiske ungdomsuddannelser kan Social- og Sundhedsskolen være en praktisk genvej til en lang række videregående uddannelser.

STØTTE ELLER UDFORDRINGER?

På alle uddannelser tager Social- og Sundhedsskolen i Silkeborg hånd om elever med særlige behov. Du har flere muligheder for individuel støtte – i starten, i en periode eller gennem hele uddannelsen – og alle elever er tilknyttet en kontaktlærer. Skal der være plads til en idrætskarriere eller et par børn samtidig med uddannelsen, vil du også opleve skolen som rummelig.

Har du særlige evner eller bare mod på mere, kan du også regne med at få de individuelle udfordringer, der passer til dig – også i form af fx praktikophold eller arbejde i udlandet, idet skolen har gode internationale relationer.

Læs om uddannelserne i folderen, se mere om os på hjemmesiden og ring eller skriv til os.

”Vi løfter og bliver løftet i flok gennem hele uddannelsen”

HANNE HALD, UNDER UDDANNELSE TIL SOCIAL- OG SUNDHEDSASSISTENT



GRUNDFORLØBET

EN UDDANNELSE FOR DIG, DER...

- ... har afsluttet 9. klasse
- ... er ca. 15-21 år
- ... interesserer dig for at arbejde med mennesker
- ... vil uddanne dig inden for det pædagogiske område eller pleje-/omsorgsområdet

UDDANNELSENS INDHOLD

Grundforløbet handler om mennesker: Børn, unge, gamle, syge, raske, handicappede ... alle mulige slags mennesker. Derfor vil undervisningen tage afsæt i mennesker og menneskers behov - fx: Kroppens udvikling, pædagogiske teorier, ældrepleje, ergonomi, et aktivt liv og meget mere. Undervisningen foregår både i og uden for klasserummet, på skolen, via besøg uden for skolen, ved besøg udefra mv. Undervisningen afvikles både som selvstændigt arbejde, gruppearbejde, oplæg, praktisk arbejde, kreative projekter osv. Endvidere undervises i følgende grundfag: Dansk, samfundsfag, idræt, naturfag og engelsk. Alt i alt skal du være indstillet på at prøve lidt af hvert.

Grundforløbet forløber over mindst 20 uger og kan vare op til 60 uger. Der er mulighed for praktik i op til 15 uger og højere niveau i grundfagene. Grundforløbet er også et afklaringsforløb. Både i teori og i praksis har du mulighed for at finde ud af, om en uddannelse inden for det pædagogiske felt eller pleje-/omsorgsområdet passer til dig. Gennem hele grundforløbet er du tilknyttet en kontaktlærer. Grundforløbet afsluttes med en prøve.

GRUNDFAG

Dansk - F-niveau
Samfundsfag - F-niveau
Idræt - E-niveau
Naturfag - F-niveau
Engelsk - F-niveau
Førstehjælp og elementær
brandbekæmpelse

OMRÅDEFAG

Læring, kommunikation og
samarbejde
Ergonomi
Arbejds miljø
Informationsteknologi



DU KAN BRUGE UDDANNELSEN TIL...

... at søge ind på de hovedforløb, vi har på Social- og Sundhedsskolen i Silkeborg:

- Uddannelsen til pædagogisk assistent
- Uddannelsen til social- og sundhedshjælper

Endvidere har du muligheder for at søge ind på to andre uddannelser, som vi ikke udbyder i Silkeborg:

- Uddannelsen til hospitalteknisk assistent
- Uddannelsen til tandklinikassistent

VIDEREUDDANNELSESMULIGHEDER

Grundforløbet er første skridt på vejen til en lang række muligheder for videreuddannelse. Når du har gennemført et hovedforløb, vil du have mulighed for at videreudanne dig til: Pædagog, bioanalytiker, ergoterapeut, fysioterapeut, jordemoder, radiograf, socialrådgiver eller sygeplejerske.

ØKONOMI

- SU

UDDANNELSESSTART

- Januar
- August

”Skolelivet er ikke kun at kigge i en bog”

MARIA FERMANDA VESTERGAARD, ELEV PÅ GRUNDFORLØBET



SOCIAL- OG SUNDHEDSHJÆLPERUDDANNELSEN (TRIN 1)

EN UDDANNELSE FOR DIG, DER...

- ... har 1 års uddannelse eller job efter folkeskolen eller som har gennemført grundforløbet
- ... er parat til at vise engagement og ansvarlighed i uddannelsen
- ... ønsker garanti for løn og praktikplads under uddannelsen
- ... ønsker en stor personlig udvikling ved at arbejde med mennesker i alle aldre og livssituationer
- ... vil uddanne dig til at yde pleje og omsorg på et grundlæggende niveau
- ... ønsker en uddannelse der veksler mellem teori og praktik
- ... ønsker et arbejde, der er meget afvekslende og meningsfuldt
- ... ønsker en bred vifte af job- og karrieremuligheder

UDDANNELSENS INDHOLD

Uddannelsen er en vekselvirkning mellem teori og praksis: 11 ugers teori – 15 ugers praktik – 9 ugers teori – 15 ugers praktik – 4 ugers teori med afsluttende prøver. Praktikken foregår i hjemmeplejen og på plejecentre. Undervisningen veksler mellem teoretiske oplæg, case- og projektarbejde.

Den teoretiske del omfatter grundfag, områdefag, valgfag og valgfrie specialefag.

GRUNDFAG

Dansk – D-niveau
Naturfag – E-niveau
Engelsk – E-niveau

OMRÅDEFAG

Sundhedsfag
Social- og samfundsfag
Pædagogik med psykologi
Aktivitets- og praktiske fag

VALGFAG

1 valgfag

VALGFRIE SPECIALEFAG

1 valgfrit specialefag





Gennem hele skoleforløbet er du tilknyttet en kontaktlærer.

I den praktiske del af uddannelsen deltager du i det daglige arbejde på praktikstedet. Du vil både lære ved at følge det uddannede personale og ved at udføre selvstændige opgaver indenfor dine ansvarsområder. Gennem hele praktikken har du tilknyttet en praktikvejleder.

DU KAN BRUGE UDDANNELSEN TIL...

... at arbejde som social- og sundhedshjælper indenfor hjemmeplejen, ældrecentre, og bosteder for fysisk handicappede eller udviklingshæmmede

VIDERUDDANNELSESMULIGHEDER

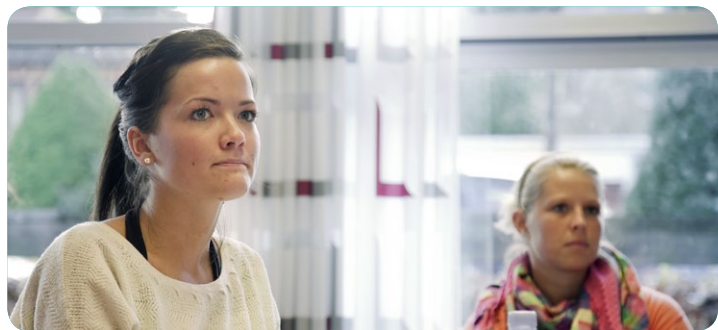
En uddannelse som social- og sundhedshjælper giver adgang til at søge videre på Social- og sundhedsassistentuddannelsen (Trin 2)

ØKONOMI

- Elevløn

UDDANNELSESSTART

- Januar
- Maj
- September



SOCIAL- OG SUNDHEDSASSISTENTUDDANNELSEN (TRIN 2)

EN UDDANNELSE FOR DIG, DER...

- ... har afsluttet Social- og sundhedshjælperuddannelsen (Trin 1) eller har tilsvarende kvalifikationer
- ... er parat til at vise engagement og ansvarlighed i uddannelsen
- ... ønsker en stor personlig udvikling ved at arbejde med mennesker i alle aldre og livssituationer
- ... vil uddanne dig til at yde pleje og omsorg på et højt fagligt niveau
- ... ønsker garanti for løn og praktik under uddannelsen
- ... ønsker et arbejde, der er meget afvekslende og meningsfuldt
- ... ønsker en bred vifte af karrieremuligheder

UDDANNELSENS INDHOLD

Uddannelsen er en vekselvirkning mellem teori og praksis: 16 ugers teori – 14 ugers praktik på sygehus – 7 ugers teori – 14 ugers praktik i psykiatrien – 5 ugers teori – 14 ugers praktik i den kommunale pleje – 4 uger med afsluttende prøver.

Under uddannelsen bygges der videre på den grundlæggende viden fra Trin 1. Undervisningen veksler mellem teoretiske oplæg, case- og projektarbejde.

Den teoretiske del omfatter grundfag, områdefag og valgfag.

GRUNDFAG

Dansk – C-niveau
Naturfag – C-niveau
Engelsk – D-niveau

OMRÅDEFAG

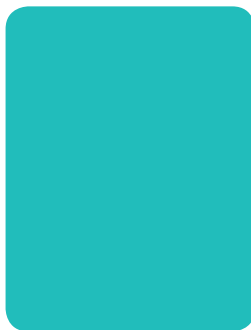
Medicinske fag
Sundheds- og sygeplejefag
Social- og samfundsfag
Pædagogik med psykologi
Kultur- og aktivitetsfag

VALGFAG

1 valgfag

VALGFRIE SPECIALEFAG

2 valgfrie specialefag



Gennem hele skoleforløbet er du tilknyttet en kontaktlærer.

I den praktiske del af uddannelsen deltager du i det daglige arbejde på praktikstedet. Du vil både lære ved at følge det uddannede personale og ved at udføre selvstændige opgaver indenfor dine ansvarsområder. Gennem hele praktikken er du tilknyttet en praktikvejleder.

DU KAN BRUGE UDDANNELSEN TIL...

... at arbejde som social- og sundhedsassistent indenfor et bredt felt i social- og sundhedssektoren: ældrepleje, psykiatri, sygehuse, sundhedscentre, bosteder for fysisk handicappede eller udviklingshæmmede, hospice o.s.v..

VIDERUDDANNELSESMULIGHEDER

En uddannelse som social- og sundhedsassistent giver adgang til en lang række af videregående uddannelser - fx sygeplejerske, socialrådgiver, fysioterapeut, ergoterapeut, jordemoder

ØKONOMI

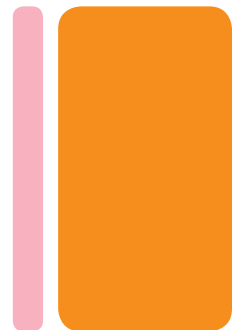
- Elevløn

UDDANNELSESSTART

- Marts
- August
- November

*”Du er ikke låst i dit fag
– der er mange videreuddannelser”*

HANNE HALD, UNDER UDDANNELSE TIL SOCIAL- OG SUNDHEDSASSISTENT



PÆDAGOGISK ASSISTENTUDDANNELSEN

EN UDDANNELSE FOR DIG, DER...

- ... har 1 års uddannelse eller job efter folkeskolen eller som har gennemført grundforløbet
- ... er parat til at vise engagement og ansvarlighed i uddannelsen
- ... vil uddanne dig inden for det pædagogiske felt
- ... interesserer dig for pædagogik og det at arbejde med mennesker
- ... måske vil videreudanne dig til pædagog

UDDANNELSENS INDHOLD

Uddannelsen er en vekselvirkning mellem teori og praksis: 18 ugers teori – 26 ugers praksis – 27 ugers teori – 26 ugers praksis – 9 ugers teori.

Den teoretiske del af uddannelsen handler dels om at lære dig specifikt om pædagogik. Men den handler også om at udvikle dig som menneske – både i forhold til modenhed, holdninger, kreativitet, engagement osv. Du vil altså blive udsat for lidt af hvert.

Skoleforløbet er opbygget over 6 moduler à 9 ugers varighed. De 6 moduler har følgende overskrifter:

- Udvikling og læring
- Kreativitet og æstetik
- Idræt, sundhed og livskvalitet
- Individ, organisation og samfund
- Kommunikation og samarbejde
- Faglig identitet

GRUNDFAG

Dansk – C-niveau
Samfundsfag – C-niveau
Engelsk – E-niveau

OMRÅDEFAG

Pædagogik
Bevægelse og idræt
Sprog, psykologi og kommunikation
Kultur og aktivitet
Sundhedsfag

VALGFAG

2 valgfag

VALGFRIE SPECIALEFAG

2 valgfrie specialefag



Gennem hele skoleforløbet er du tilknyttet en kontaktlærer.

I den praktiske del af uddannelsen deltager du i det daglige arbejde på en pædagogisk institution – dvs. en vuggestue, børnehave el. lign. Du vil både tage ved lære af det uddannede personale og gøre dig egne erfaringer inden for dine ansvarsområder.

Gennem hele praktikken har du tilknyttet en praktikvejleder.

DU KAN BRUGE UDDANNELSEN TIL...

... at arbejde som pædagogisk assistent i en vuggestue, børnehave, SFO el. lign. Du kan også arbejde som dagplejer eller søge beskæftigelse inden for handicapområdet. Der vil også være mulighed for at koble din pædagogiske assistentuddannelse med andre kompetencer og erfaringer, som du har erhvervet dig andre steder fra – og dermed få ansættelse inden for andre og mere utraditionelle områder.

VIDERUDDANNELSESMULIGHEDER

En uddannelse som pædagogisk assistent giver adgang til pædagoguddannelsen.

ØKONOMI

- Elevløn

UDDANNELSESSTART

- Februar
- August



GVU (GRUNDLÆGGENDE VOKSENUDDANNELSE)

SOCIAL- OG SUNDHEDSHJÆLPERUDDANNELSEN UNDER GVU-BEKENDTGØRELSEN PÆDAGOGISK ASSISTENT UNDER GVU-BEKENDTGØRELSEN

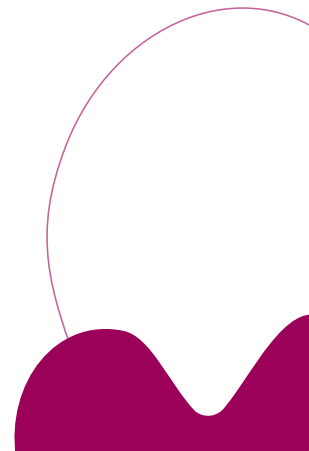
EN UDDANNELSE FOR DIG, DER...

- ... er fyldt 25 år
- ... har mindst 2 års erhvervs erfaring inden for uddannelsens arbejdsområde
- ... har grundskolens afgangsniveau i fag, der er relevante for uddannelsen
- ... kan gennemføre en kompetencevurdering, der viser, om du kan gennemføre uddannelsen i et Gvu-forløb

Efter kompetencevurderingen får du både et bevis for den del af uddannelsen, du allerede kan, og en uddannelsesplan for det, du skal lære for at opnå den fulde erhvervsuddannelse. Det er Social- og Sundhedsskolen, der foretager kompetencevurderingen. Uddannelsesstedet vurderer dine realkompetencer i forhold til de kompetencemål, der er i uddannelsen. Vurderingen sker på baggrund af den dokumentation, du selv fremlægger, og evt. forskellige opgaver, som du bliver stillet.

UDDANNELSENS INDHOLD

Uddannelsen udgør den teoretiske del af den ordinære uddannelse. Den teoretiske del omfatter grundfag, valgfrie specialefag og områdefag. Du kan se fagene beskrevet under den pædagogiske assistentuddannelse og social- og sundhedshjælperuddannelsen. Gennem hele skoleforløbet er du tilknyttet en kontaktlærer.





DU KAN BRUGE GVU SOCIAL- OG SUNDHEDSHJÆLPERUDDANNELSEN TIL...

... at arbejde som social- og sundhedshjælper indenfor hjemmeplejen, ældrecentre, og bosteder for fysisk handicappede eller udviklingshæmmede.

DU KAN BRUGE GVU PÆDAGOGISK ASSISTENT UDDANNELSEN TIL...

... at arbejde som pædagogisk assistent i en vuggestue, børnehave, SFO, på bosteder for handicappede el. lign. Du kan også arbejde som dagplejer eller søge beskæftigelse inden for handicapområdet.

VIDEREUDDANNELSESMULIGHEDER

En uddannelse som social- og sundhedshjælper giver adgang til at søge videre på social- og sundhedsassistentuddannelsen (Trin 2)
En uddannelse som pædagogisk assistent giver adgang til at søge videre på bl.a. pædagoguddannelsen.

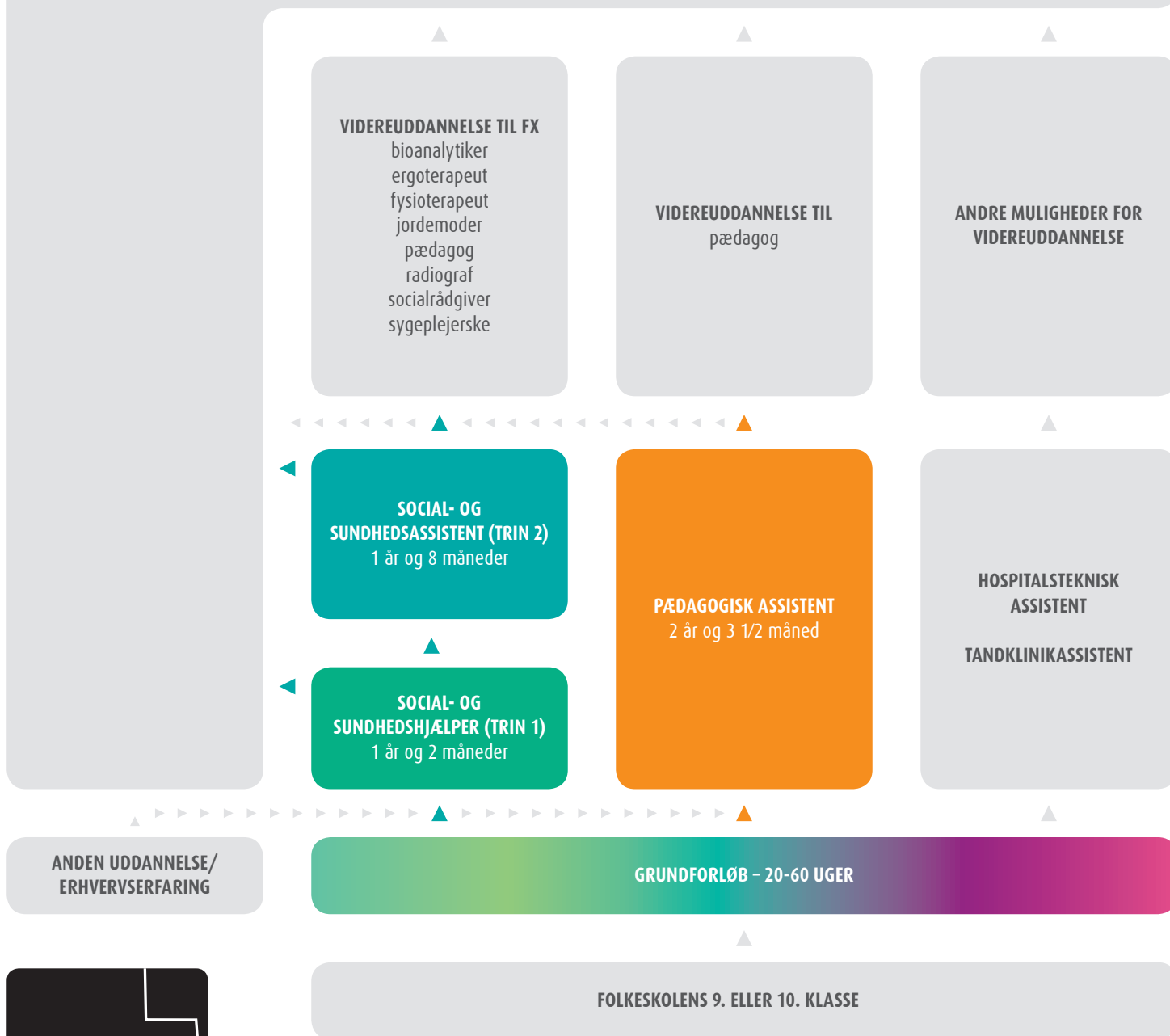
ØKONOMI

Uddannelsen er VEU-berettiget, såfremt du er i beskæftigelse ellers skal aftalen laves med det lokale jobcenter.

UDDANNELSESSTART

Sammen med de ordinære uddannelser eller ved særligt tilrettelagte GVU-forløb.
Se skolens hjemmeside www.sosusilkeborg.dk

TÆTTERE PÅ JOB MED MENNESKER OG MENING



SOCIAL- OG SUNDHEDSSKOLEN I SILKEBORG

Rylevej 1, 8600 Silkeborg · Tlf. 8680 4755 · Fax 8720 6126 · sosu@sosusilkeborg.dk · www.sosusilkeborg.dk
Social- og Sundhedsskolen i Silkeborg har afdelinger i Skanderborg (Handelsskolen) og på Kastanjehøjvej i Silkeborg